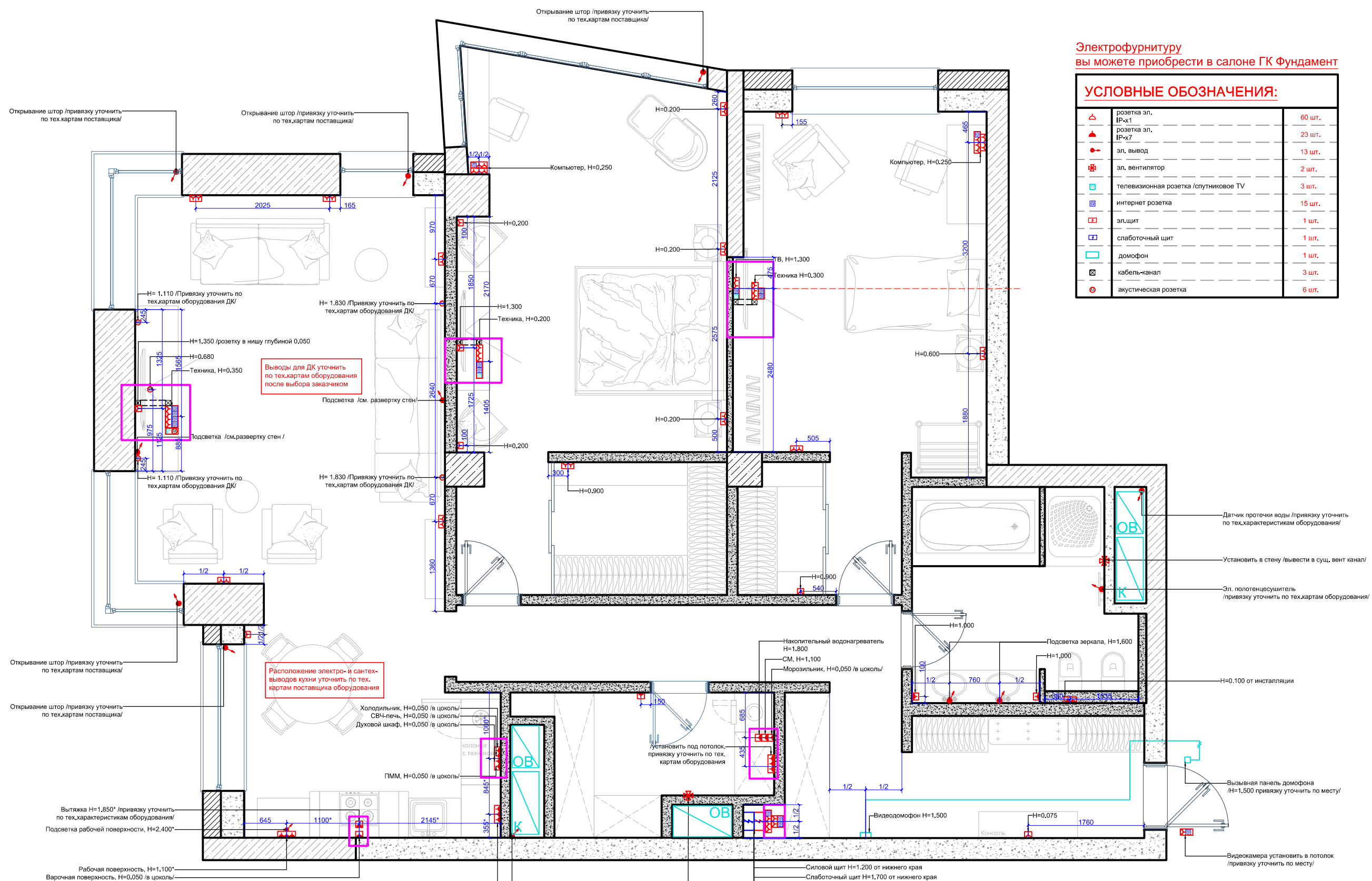


Электрофурнитуру  
вы можете приобрести в салоне ГК Фундамент

УСЛОВНЫЕ ОБОЗНАЧЕНИЯ:		
	розетка эл. IP-X1	60 шт.
	розетка эл. IP-X7	23 шт.
	эл. вывод	13 шт.
	эл. вентилятор	2 шт.
	телевизионная розетка / спутниковое TV	3 шт.
	интернет розетка	15 шт.
	эл. щит	1 шт.
	слаботочный щит	1 шт.
	домофон	1 шт.
	кабель-канал	3 шт.
	акустическая розетка	6 шт.



Выводы для ДК уточнить по тех.картам оборудования после выбора заказчиком

Расположение электро- и сантех-выводов кухни уточнить по тех. картам поставщика оборудования

**ПРИМЕЧАНИЯ:**

Концы эл. выводов оставлять не менее 2 м

Высота розеток 250 мм от уровня чистого пола 0.000 (монтаж выравнивающей стяжки и напольного покрытия), если не указано иное

Все слаботочные провода скоммутировать в слаботочном щите

Размеры со \* (звездочкой) уточнить дополнительно

Красные размеры выдержат в чистоте

ТВ и SAT вывести в одну розетку

В мокрых зонах установить диф.автомат на розетку

Расположение электро- и сантех- выводов кухни уточнить по тех.картам поставщика оборудования

- Силовой щит Н=1.200 от нижнего края
- Слаботочный щит Н=1.700 от нижнего края
- Вход интернет @
- Вход телевизионный TV
- В кабель-вывод вывести все провода @ идущие с разных мест
- В кабель-вывод вывести все провода TV идущие с разных мест
- Протянуть @@ между квартирами
- Роутер в слаботочном щите

Должность	Фамилия	Дата	Подпись	ЖК Сетунь	Стадия	Лист	Листов
Архитектор					дп	13	32
Дизайнер					План привязки электрооборудования и слаботочных сетей		
Заказчик							
ФУНДАМЕНТ ГРУППА КОМПАНИЙ WWW.FUNDAMENT.RU (495) 788-08-08							